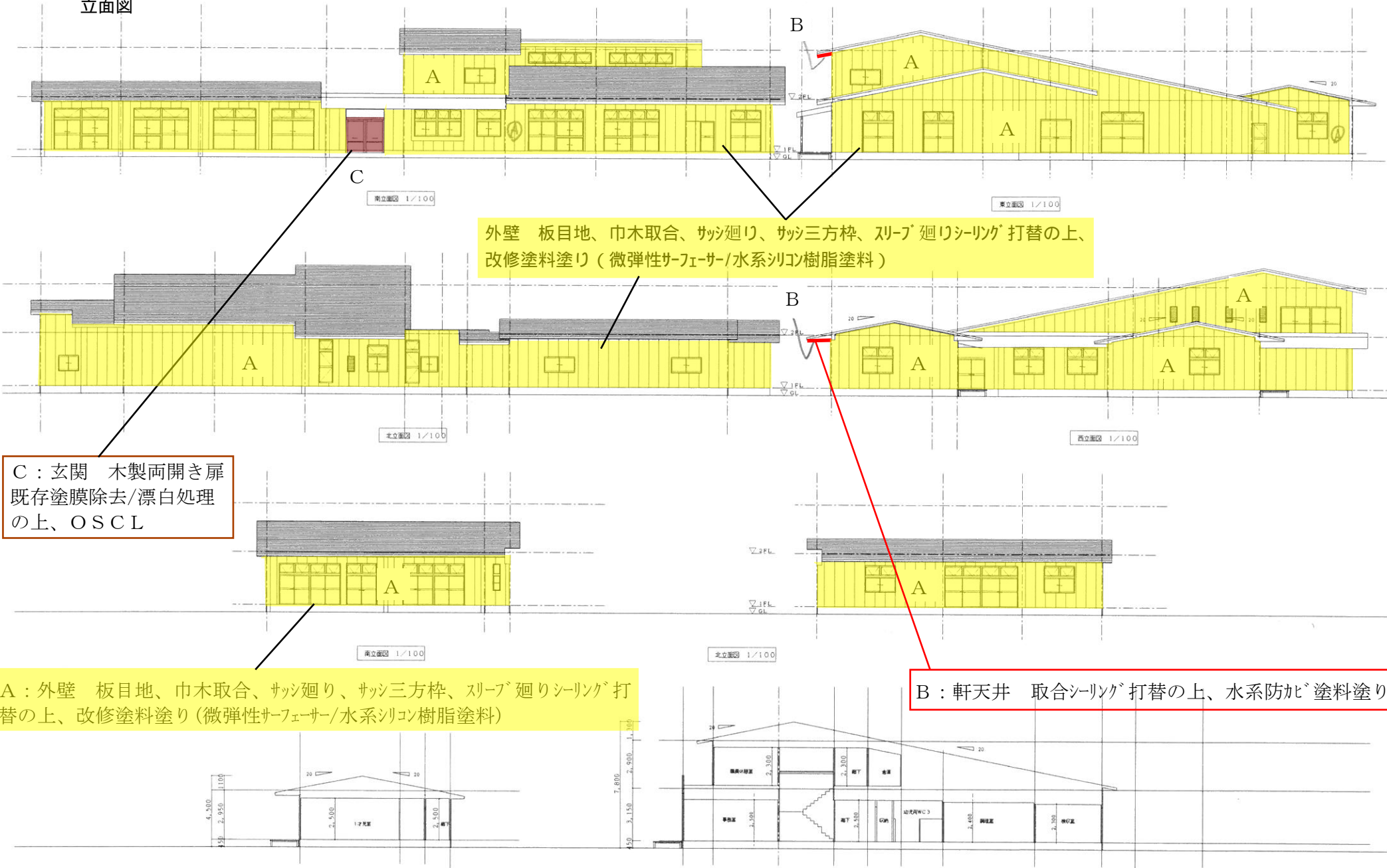


柳生もりの子保育園 外壁塗装工事

立面図



外壁 板目地、巾木取合、サッシ廻り、サッシ三方枠、スリーブ廻りシーリング 打替の上、改修塗料塗り (微弾性サフェーサー/水系シリコン樹脂塗料)

C : 玄関 木製両開き扉
既存塗膜除去/漂白処理
の上、OSCL

A : 外壁 板目地、巾木取合、サッシ廻り、サッシ三方枠、スリーブ廻りシーリング 打替の上、改修塗料塗り (微弾性サフェーサー/水系シリコン樹脂塗料)

B : 軒天井 取合シーリング 打替の上、水系防水塗料塗り
